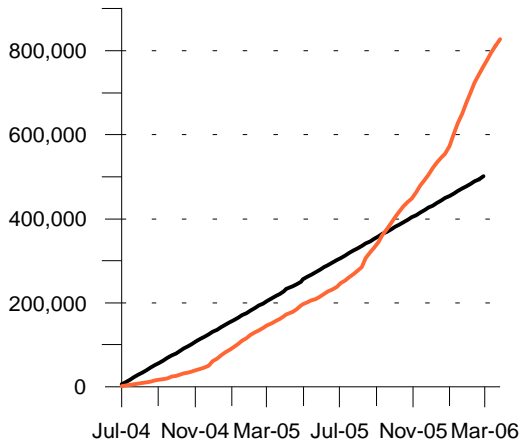


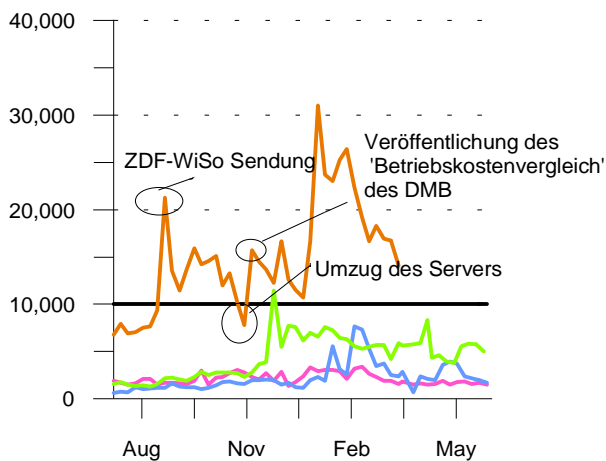
## 1.1 Ratgeber-Nutzung seit Kampagnenbeginn



Die Summe aller Ratgeber-Nutzungen seit Beginn der Klimaschutzkampagne im Juli 2004. Die Diagonale zeigt das Ziel von 500.000 Online-Energieberatungen bis Februar 2006.

	Aktuelle Woche	8-Wochen-Ø	Gesamt seit 01.07.2004
10. Kw	18.278	21.853	778.072
11. Kw	16.963	21.009	795.035
12. Kw	16.711	20.224	811.746
aktuell:	14.135	18.836	825.881

## 1.2 Ratgeber-Nutzung im Jahresvergleich

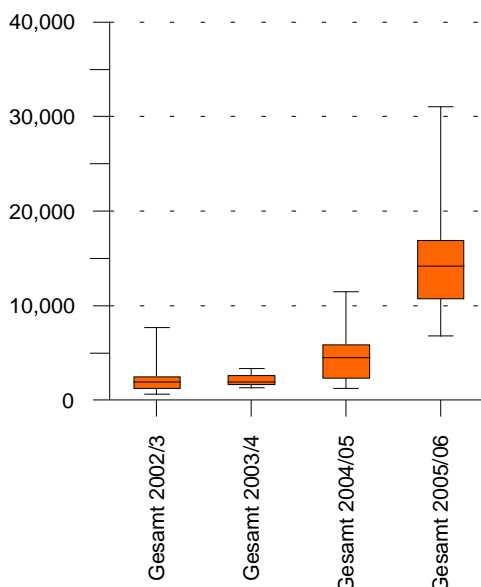


Die Summe der Ratgeber-Nutzungen im Vergleich zu den Vorjahren zeigt saisonale Veränderungen sowie z.B. Auswirkungen von Medienberichten, insbesondere TV-Sendungen.

	Gesamt 2002/3	Gesamt 2003/4	Gesamt 2004/05	Gesamt 2005/06
10. KW	3.457	2.278	5.698	18.278
11. KW	3.744	1.910	5.690	16.963
12. KW	2.509	1.938	4.211	16.711
aktuell:	2.353	1.579	5.912	14.135

— Ziel  
— 2002/ 2003  
— 2003/ 2004  
— 2004/ 2005  
— 2005/ 2006

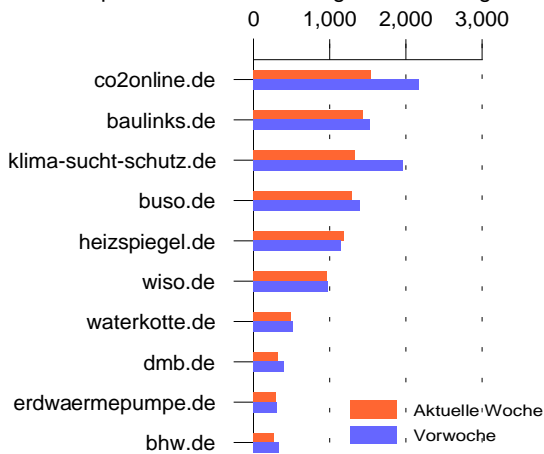
## 1.3 Durchschnittliche wöchentliche Nutzung im Jahresvergleich



Anzahl der Ratgeber-Nutzungen/Woche mit Mini- bzw. Maximalwerten im Jahresvergleich sowie die mittleren 50 % um den Durchschnitt als Box, mit dem Median als waagerechtem Strich.

	Minimum	1. Quartil	Median	3. Quartil	Maximum
2002/2003	629	1.239	1.910	2.431	7.665
2003/2004	1.343	1.645	1.912	2.670	3.375
2004/2005	1.287	2.489	4.473	5.843	11.450
2005/2006	6.782	11.271	14.185	16.774	31.038

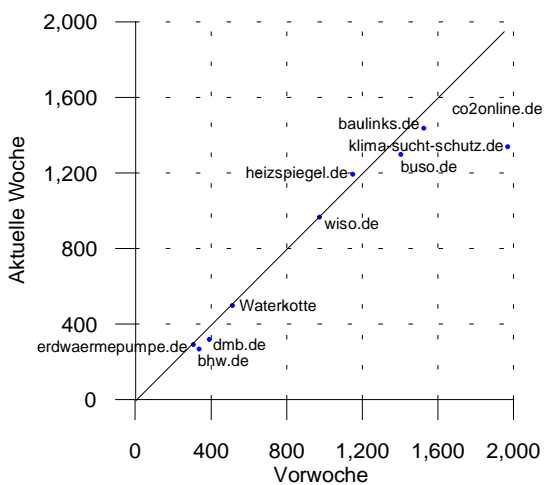
## 1.4 Top 10 Portale nach Ratgeber-Nutzung



Die zehn Portale mit der höchsten Anzahl an Online-Energieberatungen in dieser Woche mit einem Vergleich zur Vorwoche.

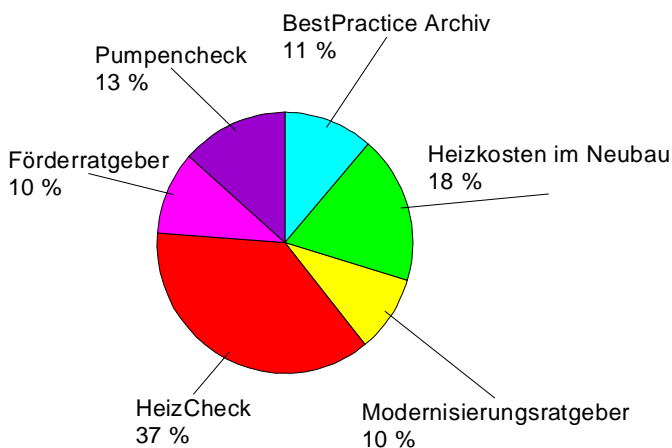
	Rang	Aktuelle Woche	Vorwoche
co2online.de	1	1.544	2.180
baulinks.de	2	1.438	1.526
klima-sucht-schutz.de	3	1.338	1.971
buso.de	4	1.297	1.405
heizspiegel.de	5	1.194	1.149
wiso.de	6	965	975
waterkotte.de	7	500	512
dmb.de	8	319	393
erdwaermepumpe.de	9	293	308
bhw.de	10	269	337

## 1.5 Ratgeber-Nutzung im 2-Wochen-Vergleich



Veränderungen aller Ratgeber-Nutzungen gegenüber der Vorwoche auf einem Portal.  
(Diagonale = stabil; links v. Diag. = mehr; rechts v. Diag. = weniger)

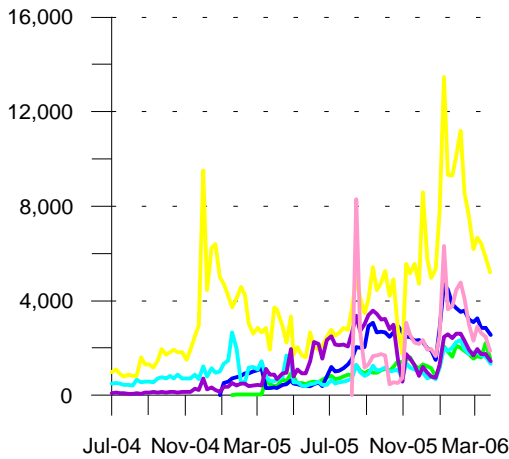
## 1.6 Prozentuale Ratgeber-Nutzung



Prozentuale Zusammensetzung der Ratgeber-Nutzung.

	Aktuelle Woche	Vorwoche	8-Wochen-Ø
HeizCheck	37%	38%	7.210
Heizkosten im Neubau	18%	17%	3.120
Pumpencheck	13%	15%	3.007
Förderratgeber	10%	10%	1.931
Modernisierungsratgeber	10%	10%	1.789
BestPractice Archiv	11%	10%	1.779

### 1.7 Ratgeber-Nutzung im Zeitverlauf

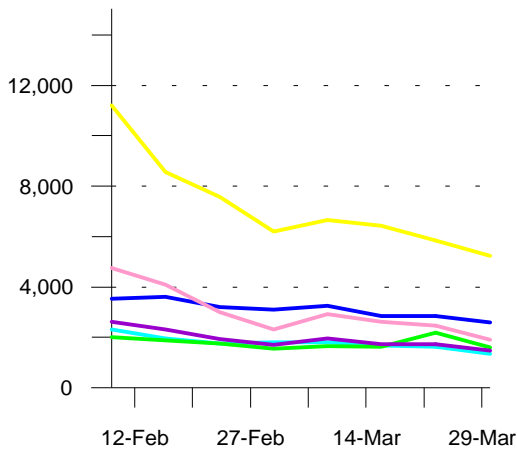


Nutzung der einzelnen Ratgeber seit Beginn der Kampagne (Juli 2004), graphisch im Verlauf und tabellarisch kumuliert dargestellt. Ziel sind 10.000 Beratungen pro Woche.

	Best Practice Archiv	Heizkosten im Neubau	Moderisierungsratgeber	Heiz Check	Förder-ratgeber	Pumpen Check
10. KW	61.210	103.411	87.346	362.424	103.078	60.838
11. KW	62.826	106.271	89.032	368.861	104.817	63.463
12. KW	65.016	109.116	90.663	374.705	106.548	65.933
aktuell:	66.612	111.706	92.020	379.931	108.011	67.836



### 1.8 Ratgeber-Nutzung in den letzten 8 Wochen

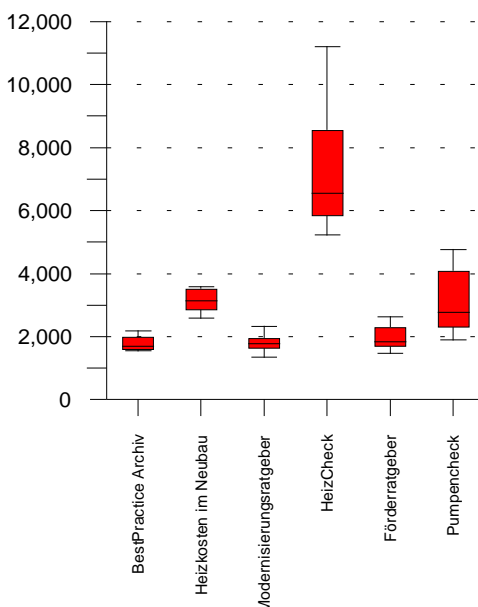


Nutzung der einzelnen Ratgeber im Verlauf der letzten acht Wochen. Ziel sind 10.000 Beratungen pro Woche.

	Best Practice Archiv	Heizkosten im Neubau	Moderisierungsratgeber	Heiz Check	Förder-ratgeber	Pumpen Check
10. KW	1.660	3.258	1.813	6.668	1.967	2.912
11. KW	1.616	2.860	1.686	6.437	1.739	2.625
12. KW	2.190	2.845	1.631	5.844	1.731	2.470
aktuell:	1.596	2.590	1.357	5.226	1.463	1.903

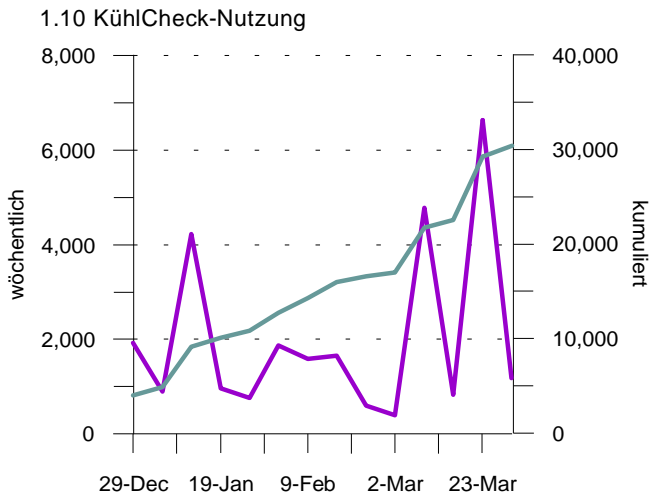


### 1.9 Ratgeber-Nutzung/ Woche im Vergleich der letzten acht Wochen



Anzahl der Ratgeber-Nutzungen mit Mini- bzw. Maximalwerten im achtwöchigem Vergleich sowie die mittleren 50 % der Zahlenreihe als Box mit dem Median als waagrechttem Strich.

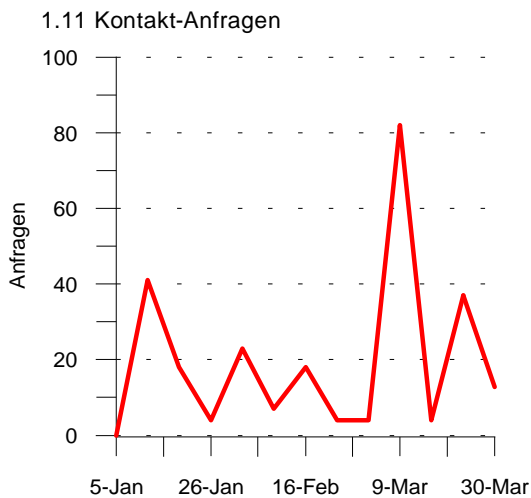
	Minimum	1. Quartil	Median	3. Quartil	Maximum
HeizCheck	5.226	6.101	6.553	7.806	11.207
Heizkosten im Neubau	2.590	2.856	3.142	3.326	3.592
PumpenCheck	1.903	2.428	2.769	3.270	4.760
Förderratgeber	1.463	1.722	1.835	2.052	2.620
Modernisierungsratgeber	1.357	1.672	1.776	1.848	2.320
BestPracticeArchiv	1.553	1.611	1.702	1.905	2.190



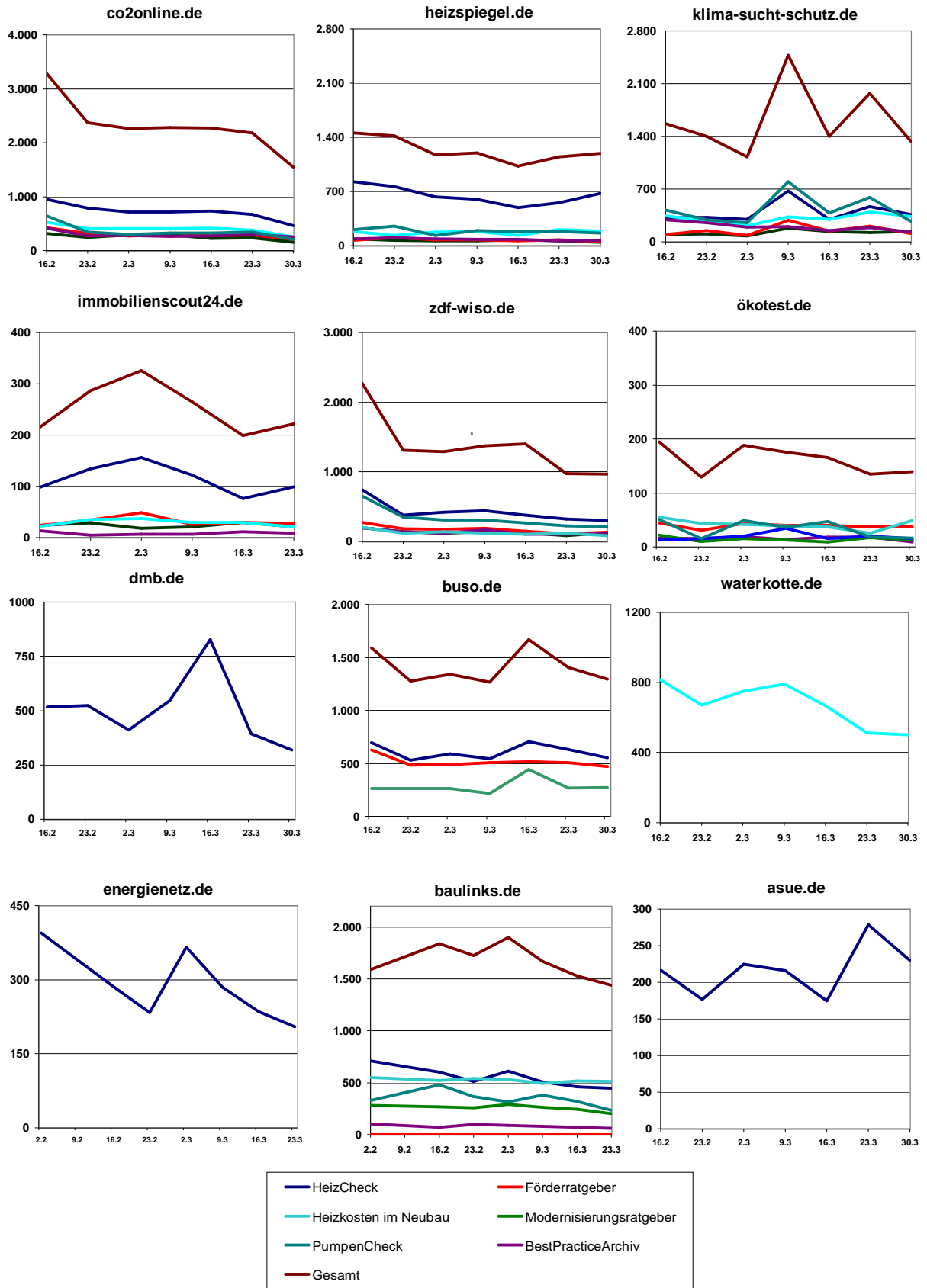
Wöchentliche und kumulierte abgeschlossene Beratungen des KühlChecks. Die Anzahl der wöchentlichen Nutzung werden auf der linken, die kumulierten Werte auf der rechten, vertikalen Achse abgetragen.

	Woche	Kumuliert
10. KW	4.786	21.751
11. KW	821	22.572
12. KW	6.640	29.212
aktuell:	1.191	30.403

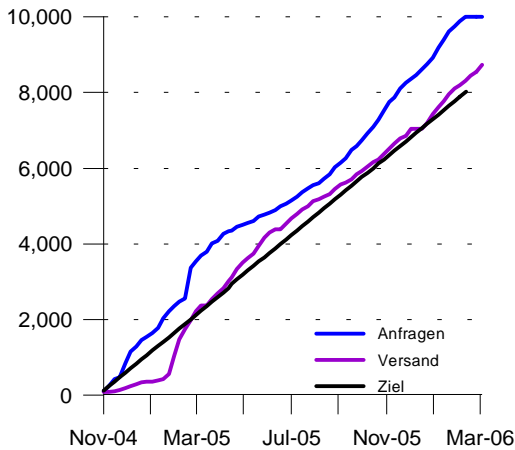
— wöchentl. Nutzung  
— kumuliert



Von den Nutzern des KühlChecks verfasste E-Mail Anfragen an co2online gGmbH zur Funktionalität sowie zu Geräten des KühlChecks



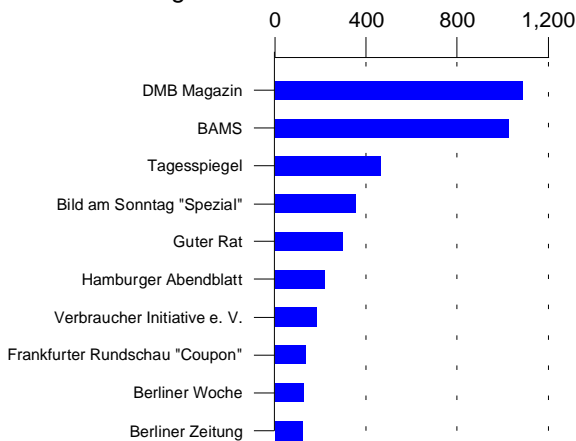
### 3.1 Heizgutachten



Kostenlose Heizgutachten, die über Printmedien oder kommunale Heizspiegel angeboten werden.

Heizgutachten:	Gesamt	Woche
angefordert:	10.000	0
versandt:	8.773	57
nicht bearbeitbar; Angaben fehlen	171	-
in Bearbeitung:	1.056	-
Kontingent:	10.000	-

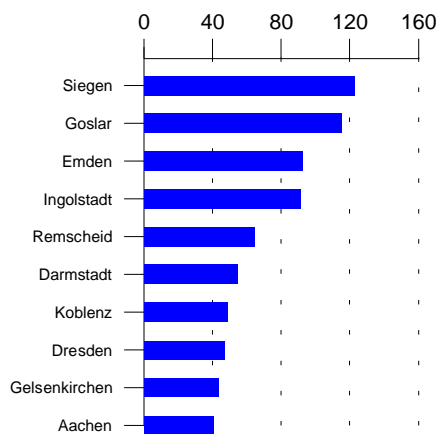
### 3.2 Heizgutachten via Printmedien



10 Zeitungen, über die die meisten Heizgutachten angefordert wurden.

DMB Magazin	1.085
BAMS	1.025
Tagesspiegel	464
Bild am Sonntag "Spezial"	355
Guter Rat	295
Hamburger Abendblatt	221
Verbraucher Initiative e. V.	184
Frankfurter Rundschau "Coupon"	134
Berliner Woche	127
Berliner Zeitung	121

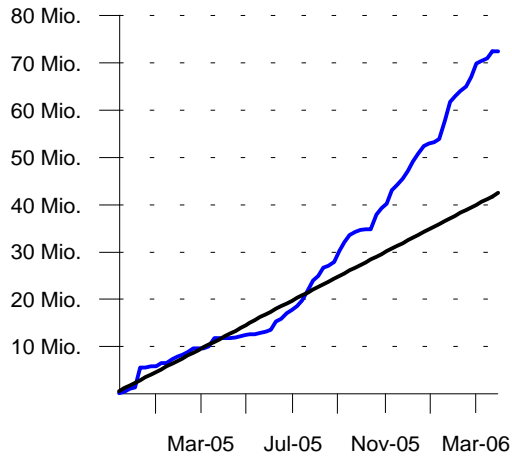
### 3.3 Heizgutachten in Kommunen pro 100.000 Einwohner



Heizgutachten-Anfragen pro 100.000 Einwohner aus Heizspiegel-Städten.

Kommune	Heizgut. pro 100.000 Ew.	Heizgutachten Gesamt	Einwohner
Siegen	123	133	108.476
Goslar	115	51	44.278
Emden	92	47	51.000
Ingolstadt	92	109	119.000
Remscheid	65	77	119.287
Darmstadt	55	76	139.000
Koblenz	49	52	107.000
Dresden	47	78	483.000
Gelsenkirchen	44	24	272.000
Aachen	41	69	256.000

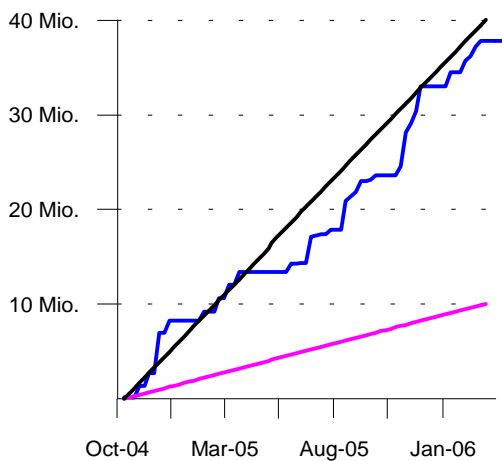
### 4.1 Auflagen Artikel in Printmedien



Gedruckte Auflagen von Printmedien mit ausführlichen Berichten über die Kampagne (Heizspiegel-Aktionen etc.), kumuliert.

	aktuell:	kumuliert:
10. KW	545.660	70.407.713
11. KW	614.291	71.022.004
12. KW	1.377.044	72.399.048
aktuell:	0	72.399.048

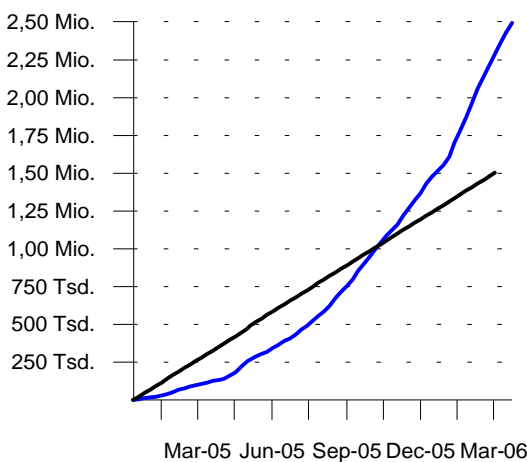
### 4.2 Reichweite im Radio und TV



Kumulierte Zuschauer- sowie Hörerzahlen aus TV- und Radio Beiträgen. Das ursprüngliche Ziel 10 Mio. Zuschauer war bereits im März 2005 erreicht. Neues Ziel sind 40 Mio. Zuschauer bis Feb. 2006.

	aktuell:	kumuliert:
10. KW	631.000	37.848.588
11. KW	0	37.848.588
12. KW	0	37.848.588
aktuell:	0	37.848.588

### 4.3 Online-Sichtkontakte:

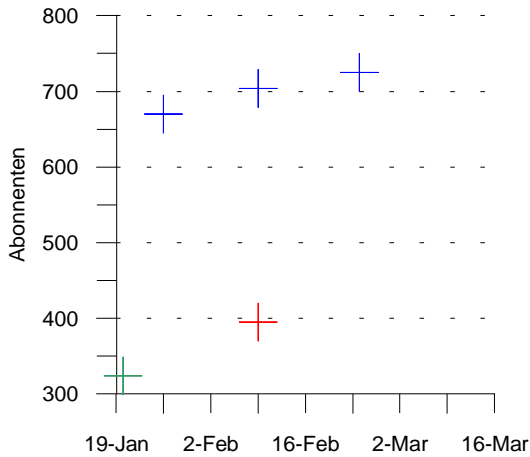


Sichtkontakte mit dem "Kein-CO2"-Kampagnen-Logo von Ratgebernautzern aus dem Modernisierungsratgeber, dem HeizCheck und dem Förderratgeber.

	aktuell:	kumuliert:
10. KW	75.113	2.352.368
11. KW	72.114	2.424.482
12. KW	66.139	2.490.621
aktuell:	58.632	2.549.253

— Sichtkontakte  
— Ziel

### 5.1 Newsletter der Klimaschutzkampagne

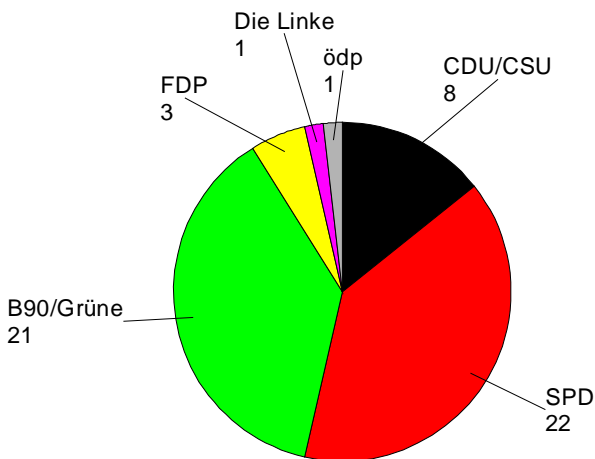


Versandte Newsletter der Klimaschutzkampagne sowie von co2online gGmbH in den letzten acht Wochen.

Versandte E-Letter/ Abonnenten:	Anzahl versandt:	Abonnenten:	Summe versandt:
co2online.de/ New sletter	12	395	2.700
klima-sucht-schutz.de/ New sletter	17	725	8.259
Modernisieren und Bauen	5	293	2.205
Heizspiegel Info-Brief <sup>11</sup>	7	342	2.273
E-Mails an Portalpartner	5	603	2.599
E-Mails an Fördergeber	1	65	65
E-Mails an Energieberater	4	107	282
<b>Gesamt:</b>	<b>51</b>	<b>2.530</b>	<b>18.383</b>

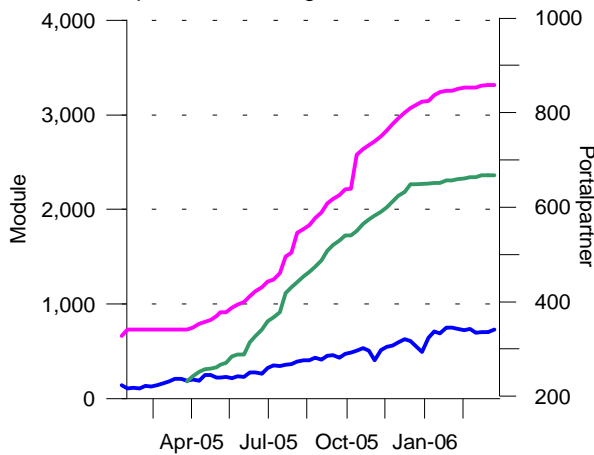
+++ co2online  
+++ Heizspiegel Info-Brief  
+++ Klima-sucht-Schutz  
+++ Bauen und Modernisieren

### 5.2 Ratgebereinbindungen in der Politik



Einbindungen der Ratgeberboxen in die Homepages von Abgeordneten, Fraktionen und Ortsvereinen, nach Parteien sortiert.

### 5.3 Portalpartner und Ratgebermodule

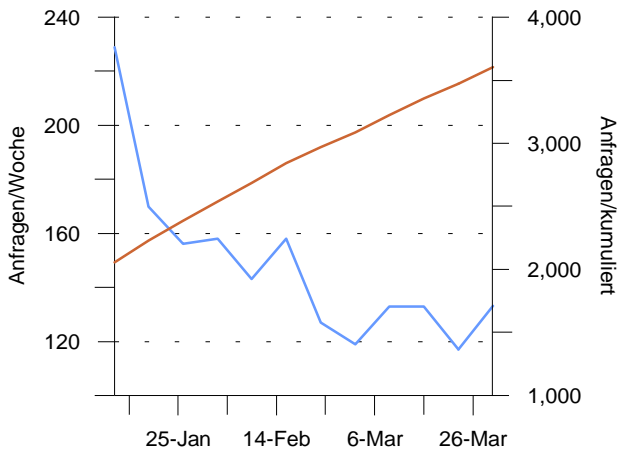


Die Zahl aller Ratgebermodule sowie die Anzahl der Module, auf welchen in der aktuellen Wochen Beratungen abgeschlossen wurden (Aktive Module). Zusätzlich, auf der rechten y-Achse, die Zahl der Portalpartner.

	Module Gesamt	Aktive Module
BestPracticeArchiv	545	200
Heizkosten im Neubau	551	79
Modernisierungsratgeber	562	100
HeizCheck	601	146
Förderratgeber	570	76
PumpenCheck	497	49
<b>Summe</b>	<b>3.326</b>	<b>650</b>

— Aktive Module  
— Module Gesamt  
— Portalpartner

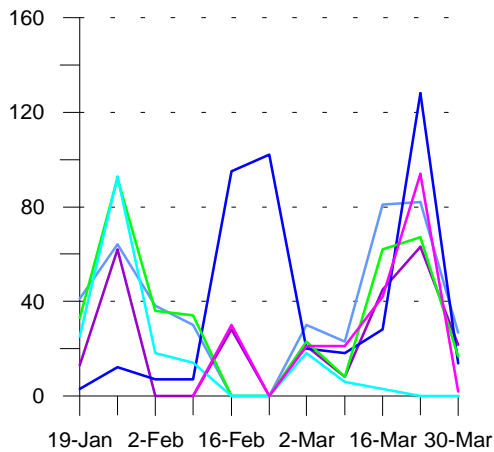
6.1 Produkthanfragen pro Woche/kumuliert aus dem Ratgeber 'Heizkosten im Neubau'



Datum:	aktuelle Woche:	kumuliert:
09.02.2006	143	2.684
16.02.2006	158	2.842
23.02.2006	127	2.969
02.03.2006	119	3.088
09.03.2006	133	3.221
16.03.2006	133	3.354
23.03.2006	117	3.471
30.03.2006	133	3.604

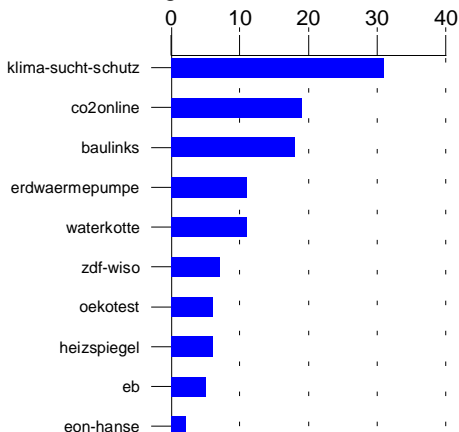
— Woche  
— Kumuliert

6.2 Produkthanfragen nach Energieträger aus dem Ratgeber 'Heizkosten im Neubau'



— Wärmepumpen  
— Holzpellets  
— Gas- und Ölheizung  
— Thermische Solaranlagen  
— EnergieVersorgungsUnternehmen  
— Wärmedämmverbundsysteme

6.3 Top 10 der Portale nach Produkthanfragen in der aktuelle Woche



	aktuelle Woche:
klima-sucht-schutz	31
baulinks	18
co2online	19
erdw aermepumpe	11
w aterkotte	11
zdf-w iso	7
oekotest	6
heizspiegel	6
eb	5
eon-hanse	2